

Csuhé angyal és csillag

Kovács Kata népi játék és kismesterség oktatóval



Amire szükségünk lesz:

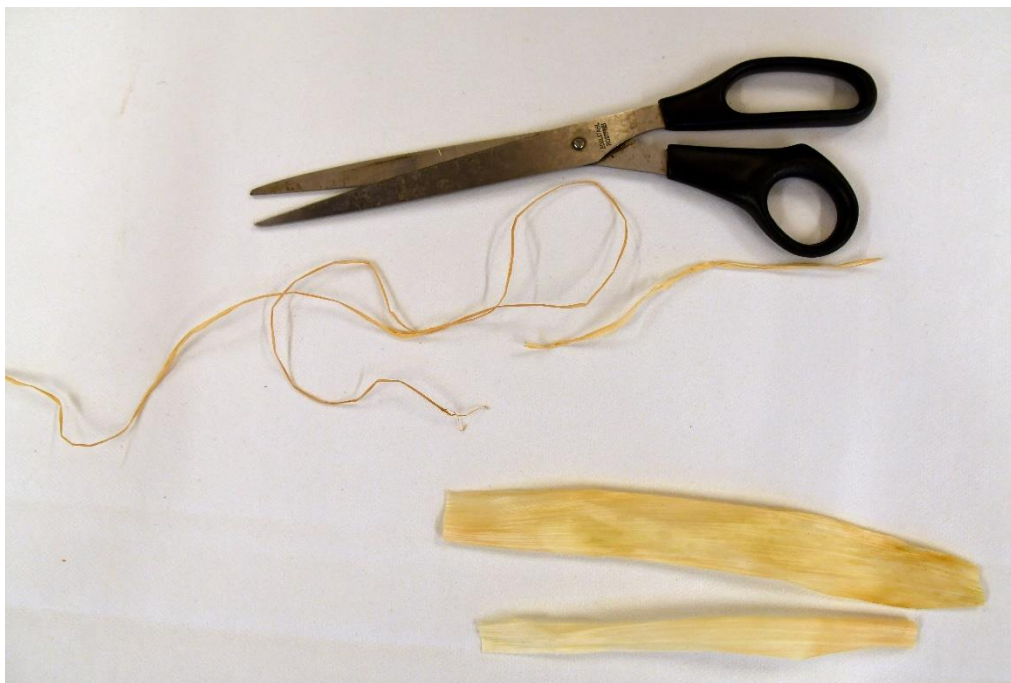
Csuhé angyal

- 3 szál csuhé
- 2 szál raffia
- víz
- olló

Csuhé csillag

- 4, nagyjából egyforma széles (1 ujjnyi) szál csuhé
- olló
- víz

Forró vízbe mártjuk a csuhét, majd kinyomkodjuk és betakarjuk, hogy ne száradjon ki.



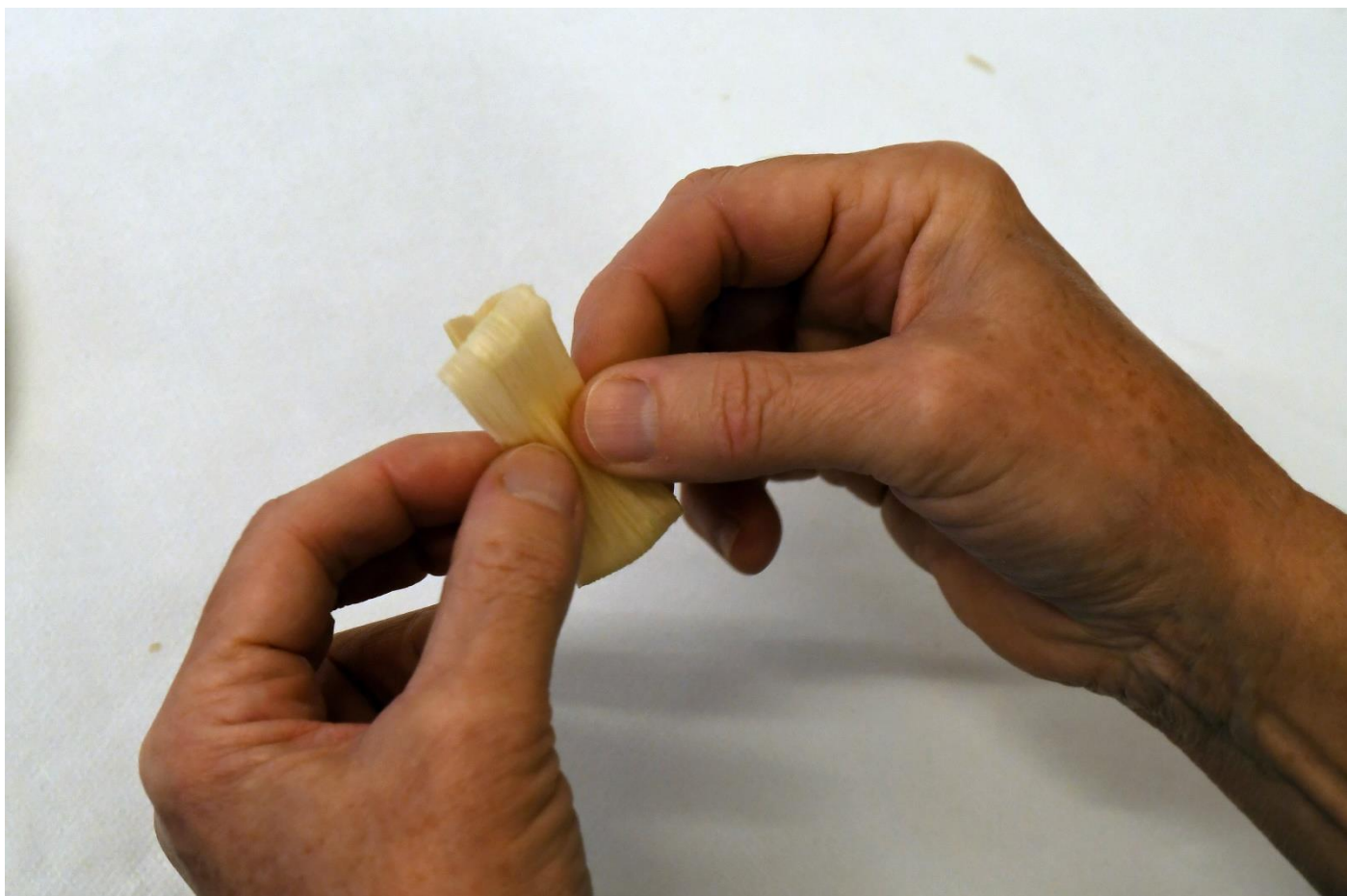
Csuhé angyal

Angyalszárny készítése:

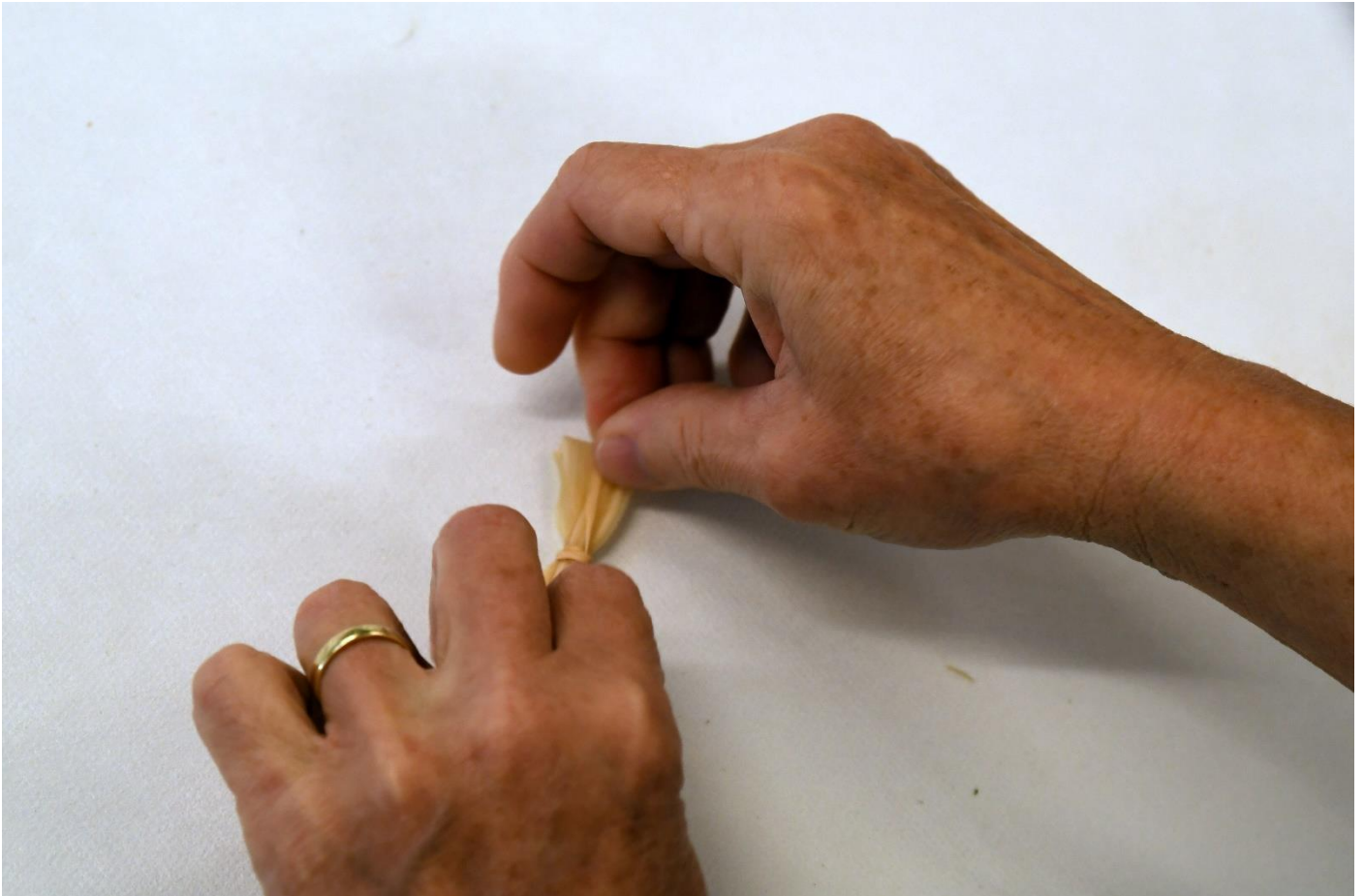
Egy vékonyabb szál csuhét (1-1,5 ujjnyi széles) választunk, a két végét levágjuk, hogy egyforma szélességű csíkot kapjunk.

A szálat három részbe hajtjuk.

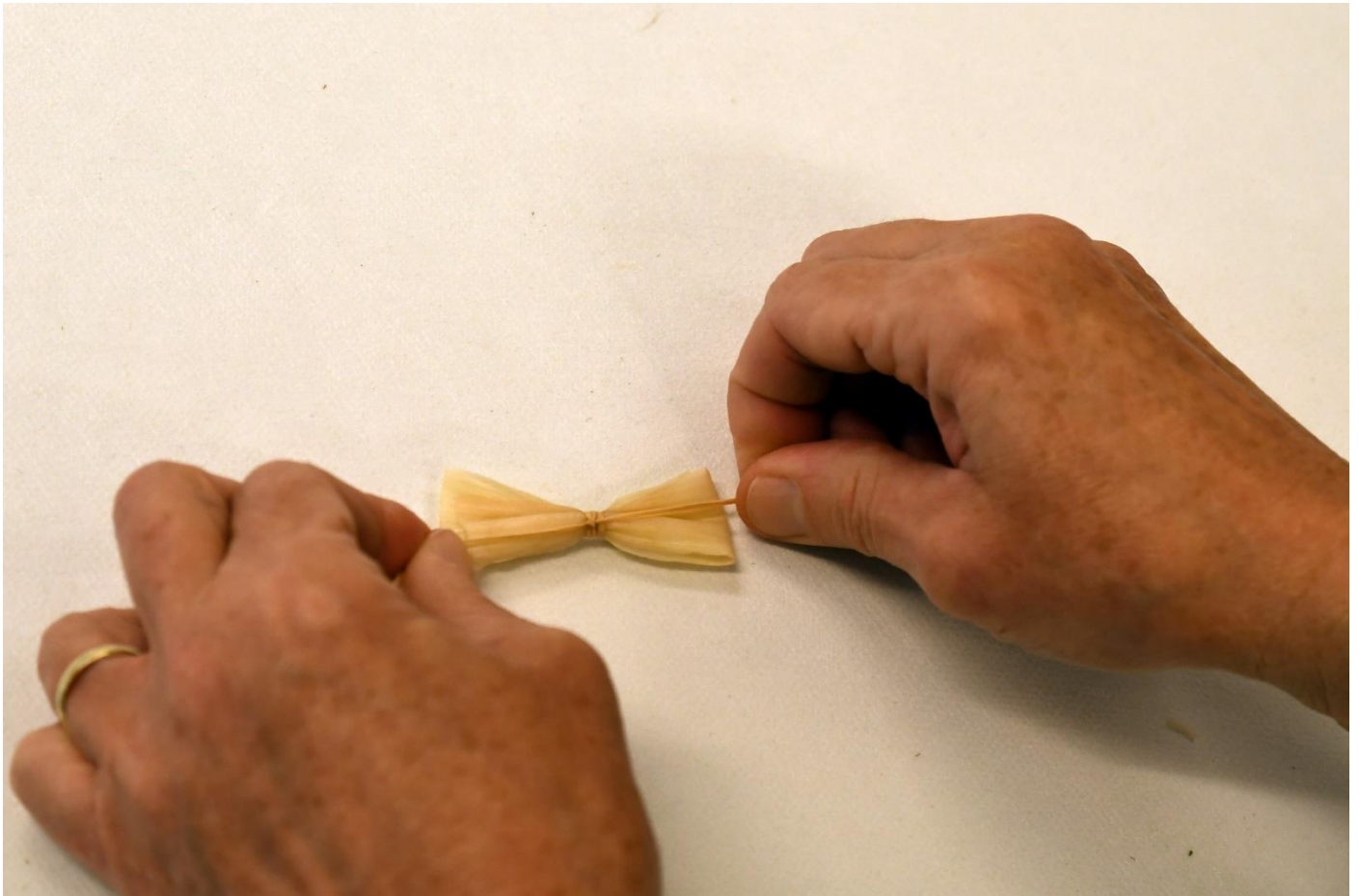


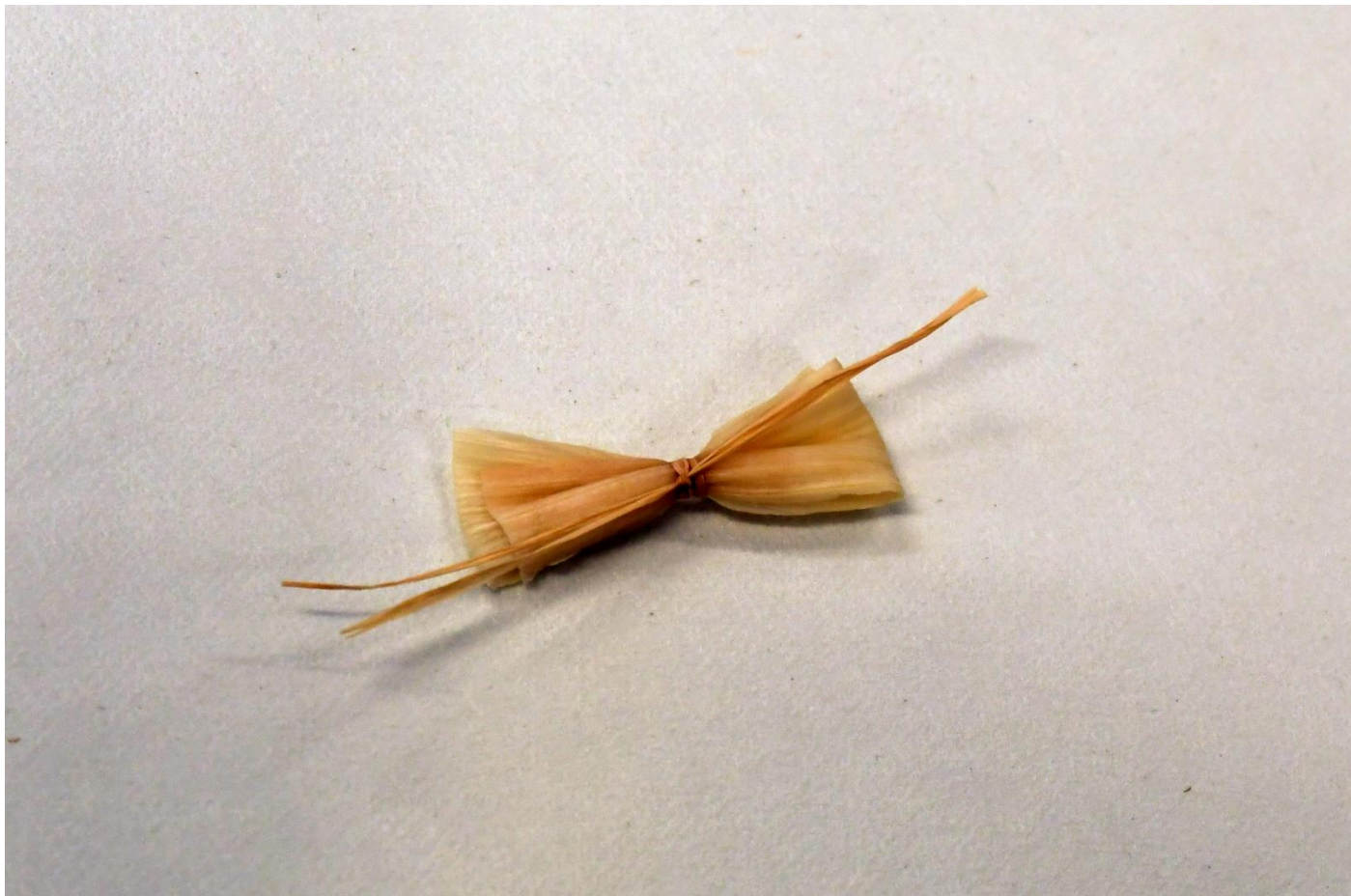


Közepén egy raffiával összekötjük, hogy masnit kapjunk.



A raffiát szálirányban húzzuk meg.



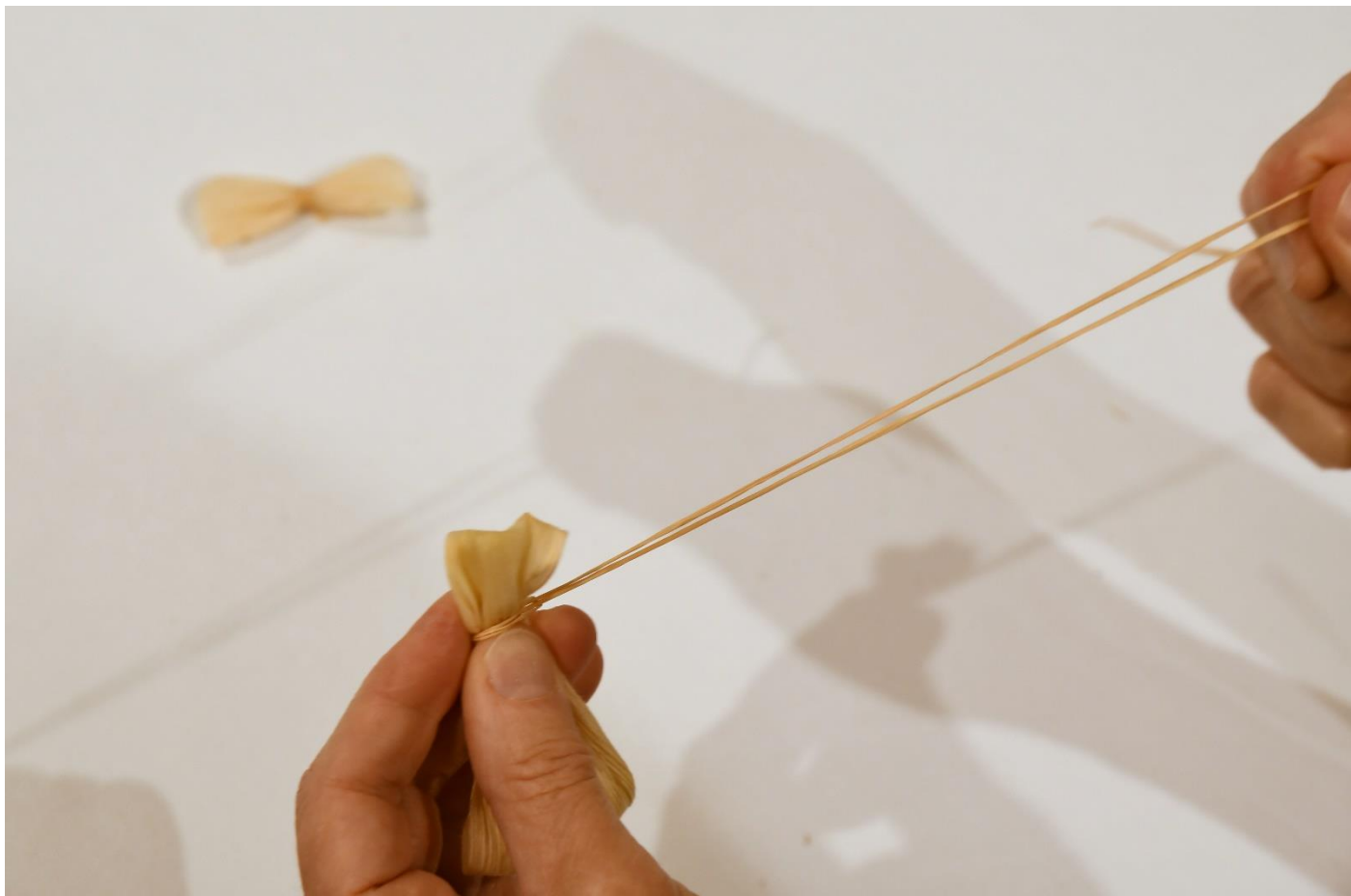


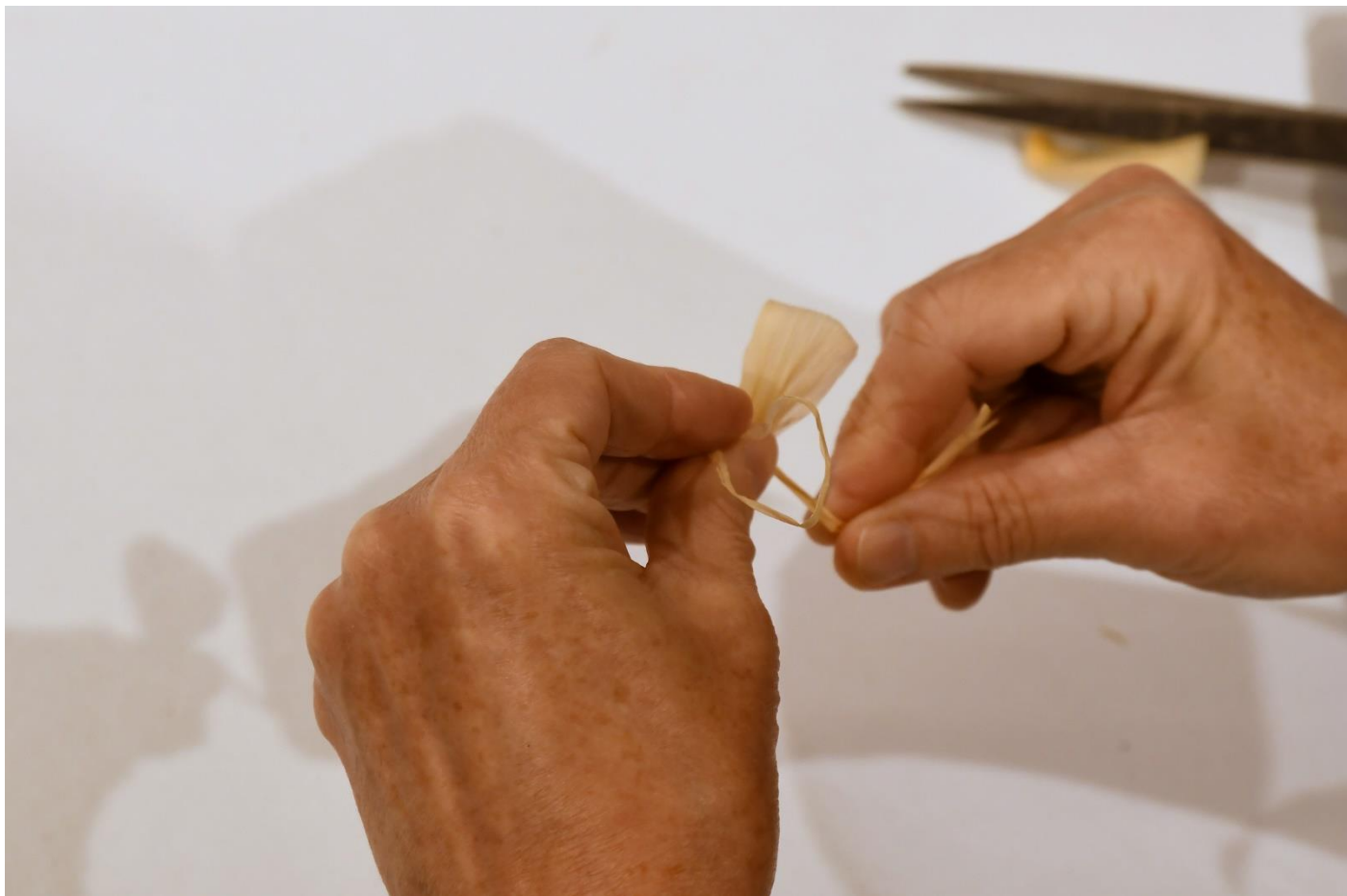
Angyaltest készítése:

Egy szélesebb (legalább 3 ujjnyi) csuhé szálát veszünk, a két végét levágjuk, hogy egyforma szélességű csíkot kapjunk. Három részébe hajtjuk.

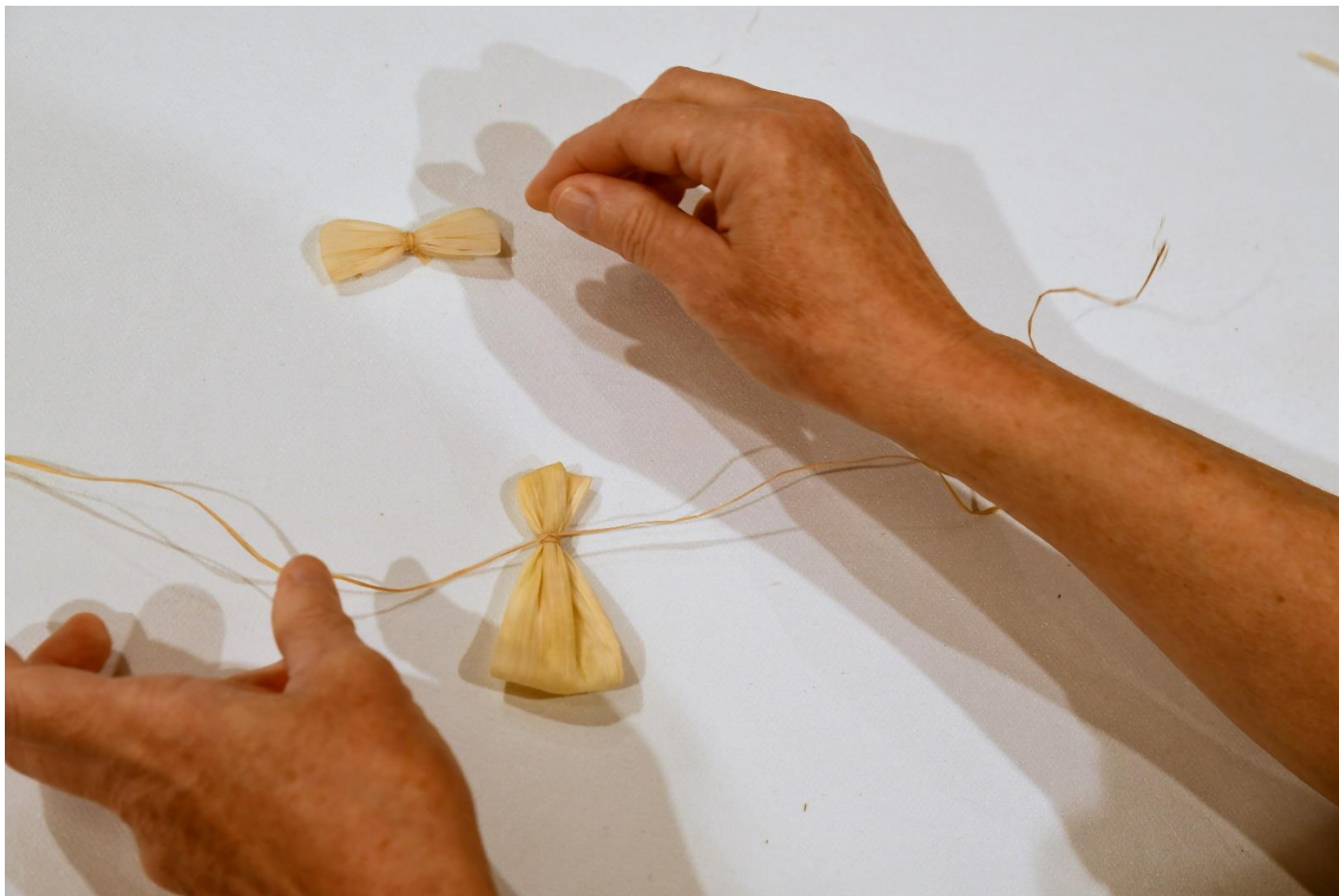


Kb. fél méter hosszú raffiaszállal a csuhé nagyjából 2/3-nál megcsomózzuk. A felső része lesz az angyal feje, az alsó a teste.

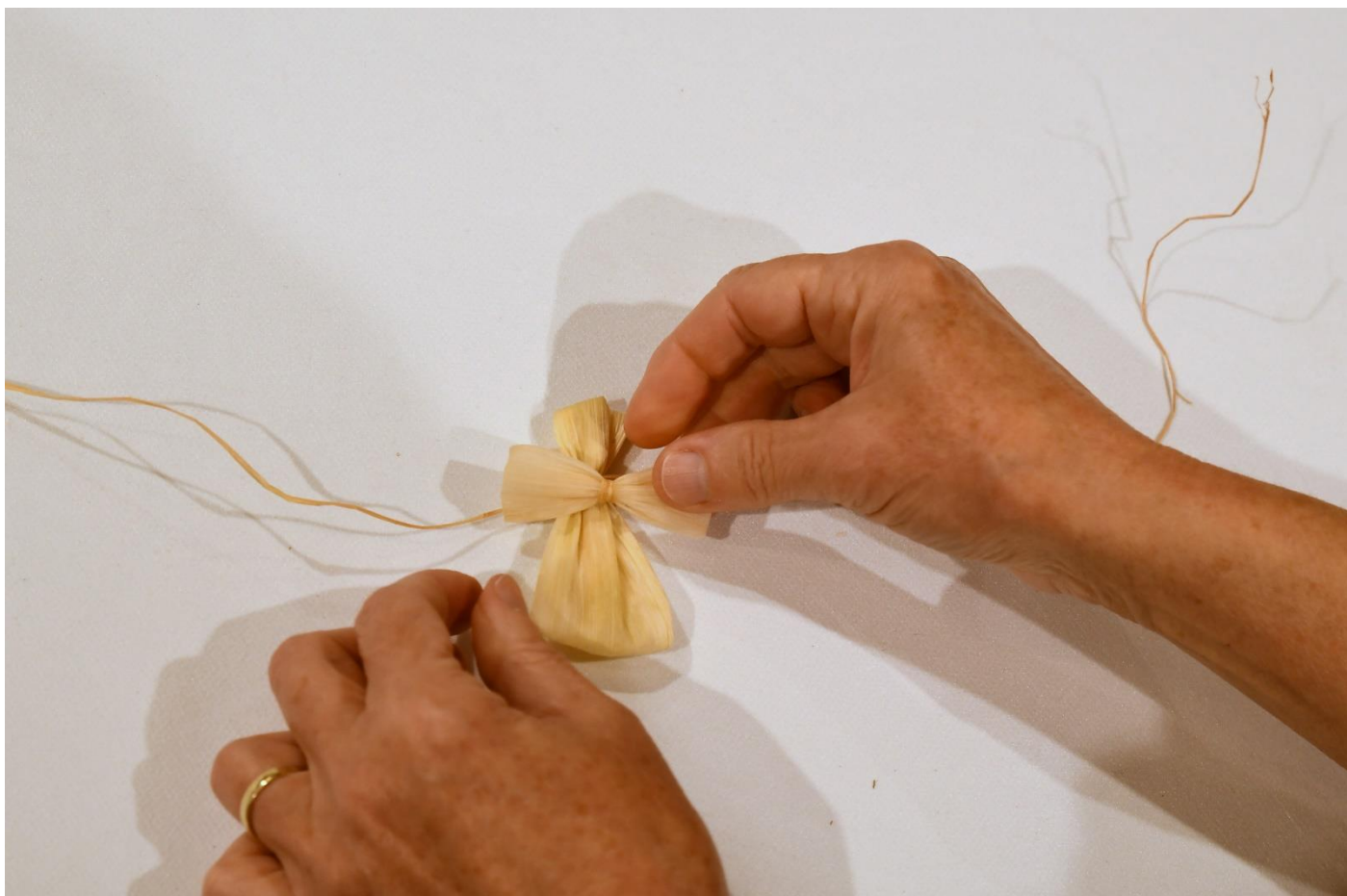


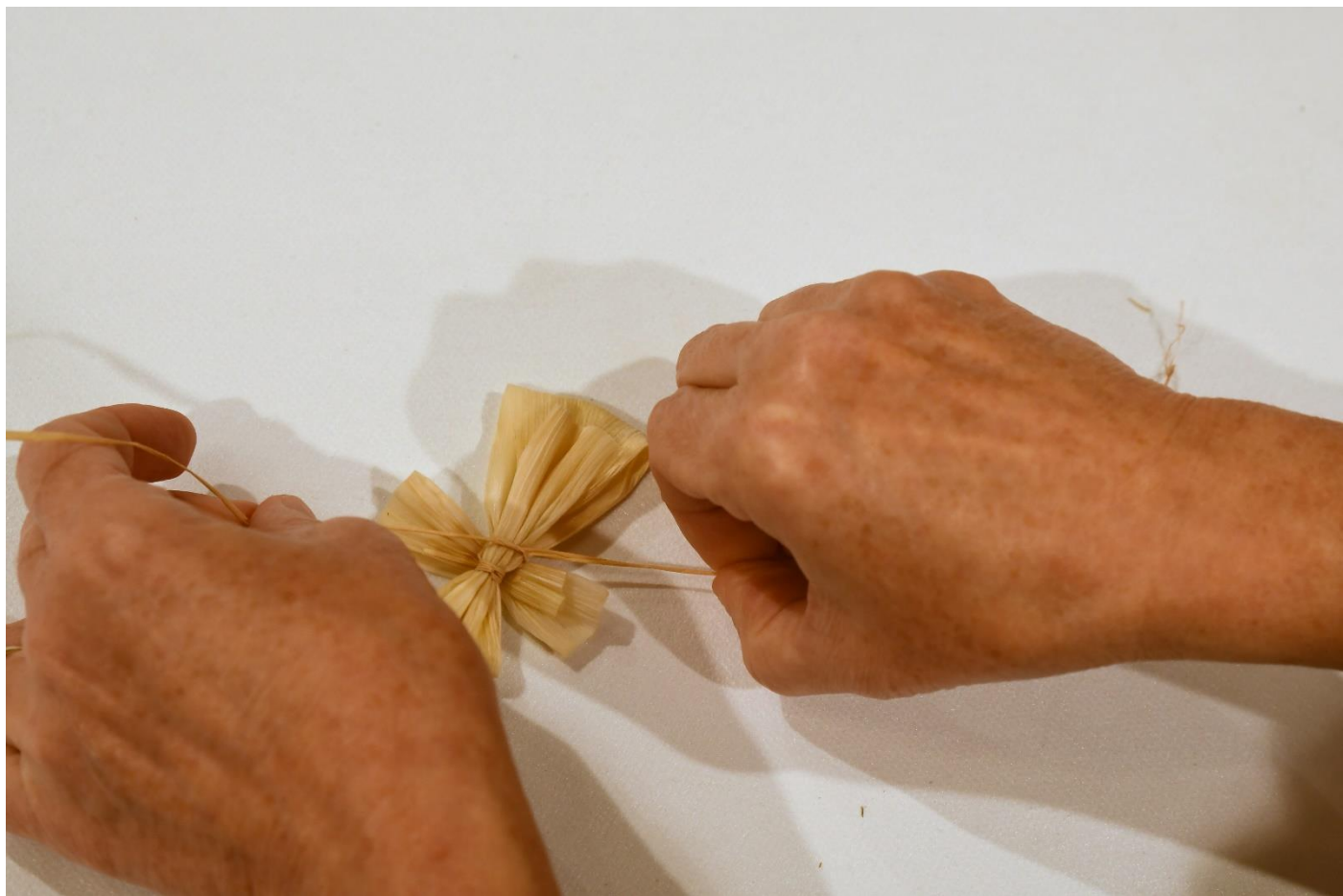






Ezzel a hosszabb raffiaszállal kötjük hozzá a testhez a szárnyat, még hozzá keresztbe húzva a szál két végét, hogy biztosan álljon szárny.







Csuhé csillag

Gólya viszi a fiát fogásra hasonlít a csillag elkészítése.



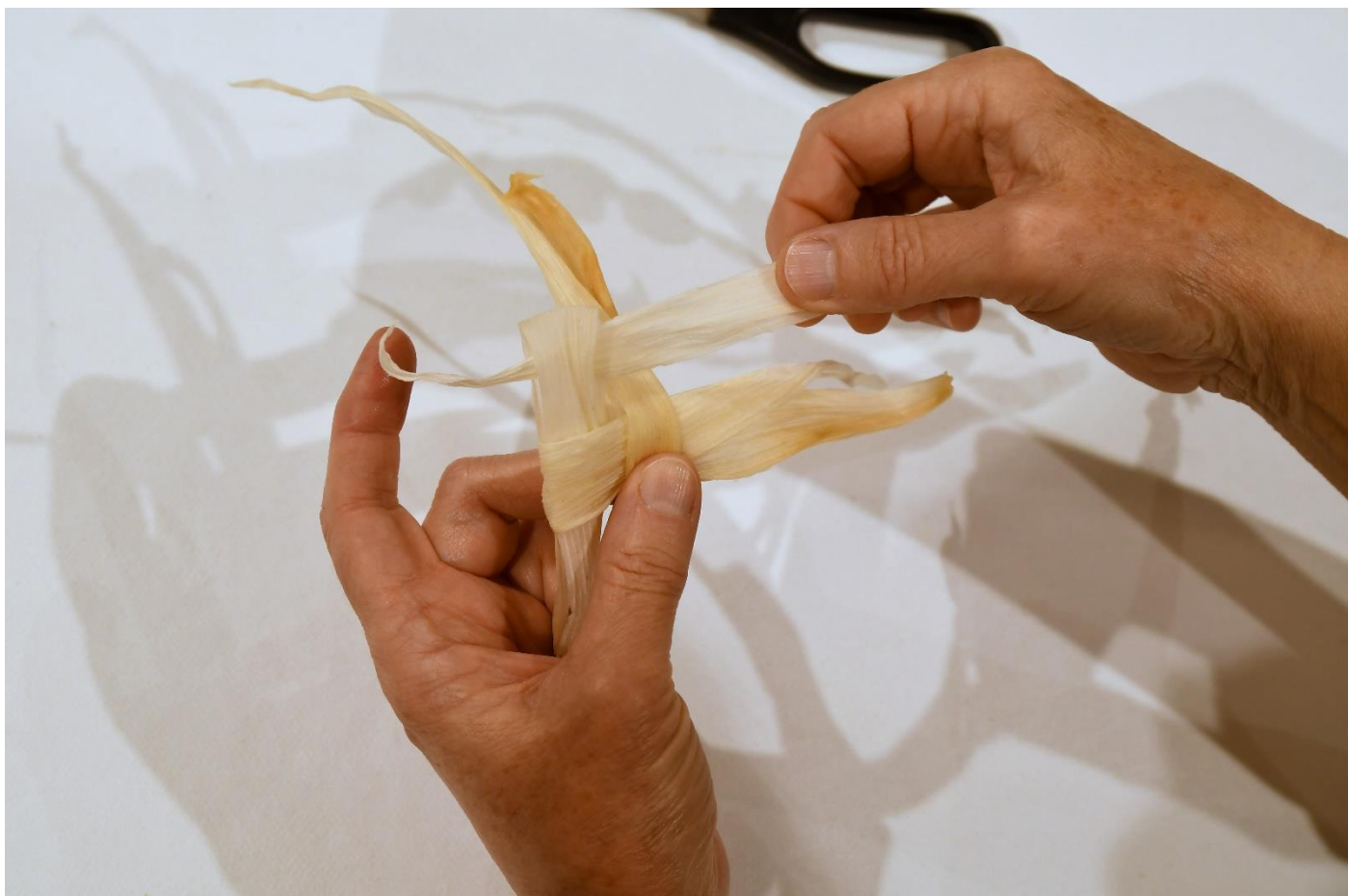
Félbehajtjuk az első szálát. Úgy hajtjuk rá félbe a következő csuhészálat, hogy a hajtásnál egy hurok maradjon.



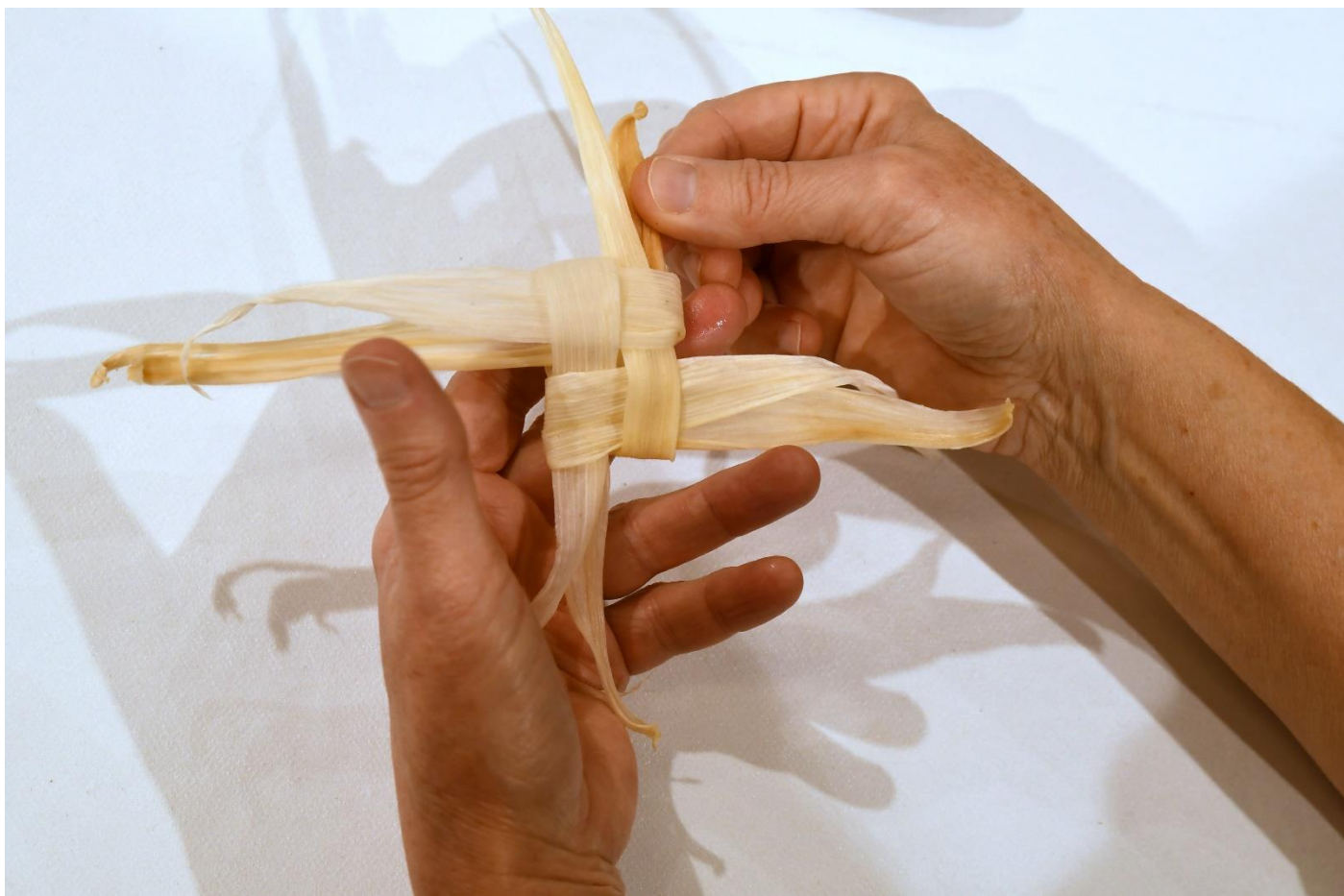
A harmadik szál csuhét a második hajtás mellé hajtjuk.



A negyedik szálát úgy rakjuk a harmadik csomó mellé, hogy a harmadik szálát alulról és felülről átfogja, és úgy dugjuk be a csuhé két végét a hurokba.







Egyenletesen szorosra húzzuk a hajtásokat.



A csuhé végeket formára („V” alakra vagy ferdére) vágjuk.

