

# Magyar Állami Népi Együttes Édeskeserű

## Színpad:

min 10mx10m szélesség takarástól takarásig, fehér balett szőnyeggel borítva  
hátról opera fólia bekötés 8m-en, oldalt fent maszkolva, mögötte 3m szabad tér  
színpad előtt 3m széles 9m hosszú egyenes szabad terület szükséges  
lépcsőnek, amit mi biztosítunk

## Öltözők:

16 női, 16 férfi táncos (zuhanyozási lehetőséggel)  
9 zenész

## Hangtechnika:

### Front:

A helyszínnek megfelelő méretű gyári hangrendszer.

### Színpadi monitorrendszer:

4 X 350 W teljesítményű gyári monitorhangfalak min 4 monitorúton, állványon az utcákban  
elhelyezve.

### FOH Mixer:

Digitális keverőpultot előnyben részesítjük!  
min 16 csatornás keverőpult /2 közép parameriával 6 aux-al

### FOH Rack:

Alesis , Yamaha vagy Reverb Processor  
2 db compressor/gate  
A master kimeneten: 31 band graphic EQ  
AUX 1, 2, 3, 4 mastereken is: 31 band graphic EQ

### Channel list:

Ch.	Megnevezés:	Mikrofon:	Insert:
01	Bőgő	DPA 4099 Mikroporttal	
02	Brácsa 01	DPA 4099 Mikroporttal	
03	Brácsa 02	DPA 4099 Mikroporttal	
04	Cimbalom	AKG C419 Mikroporttal	
05	Fúvós	Sennheiser MKE2 Mikroporttal	
06	Hegedű 01	DPA 4099 Mikroporttal	
07	Hegedű 02	DPA 4099 Mikroporttal	compressor
08	Ének 01	DPA d:fine	compressor
09	Ének 02	DPA d:fine	
10	Ének 03	DPA d:fine	
11	Határfelület mikrofon 01	Crown PCC 160	
12	Határfelület mikrofon 02	Crown PCC 160	
13	Puska mikrofon 01	Sennheiser MKH416	
14	Puska mikrofon 02	Sennheiser MKH416	
15-16	FX ret LR		
17-18	CD LR		

**Fénytechnika:**

Analóg lámpákkal:

80 db 5 Kw-dimmer

40 db PAR64 1000 W

12 db ETC 750 W

2 db DOMINO 1000 W-os aszimmetrikus derítő

11 db 1000 W-os fresnel lámpa

26 db 1000 W-os pc lámpa

Motoros, CLAY PACKY lámpákkal:

2 db 575 W-os alpha wash

4 db 300 W-os alpha wash

6 db 300 W-os spot

12 db ETC 750 W

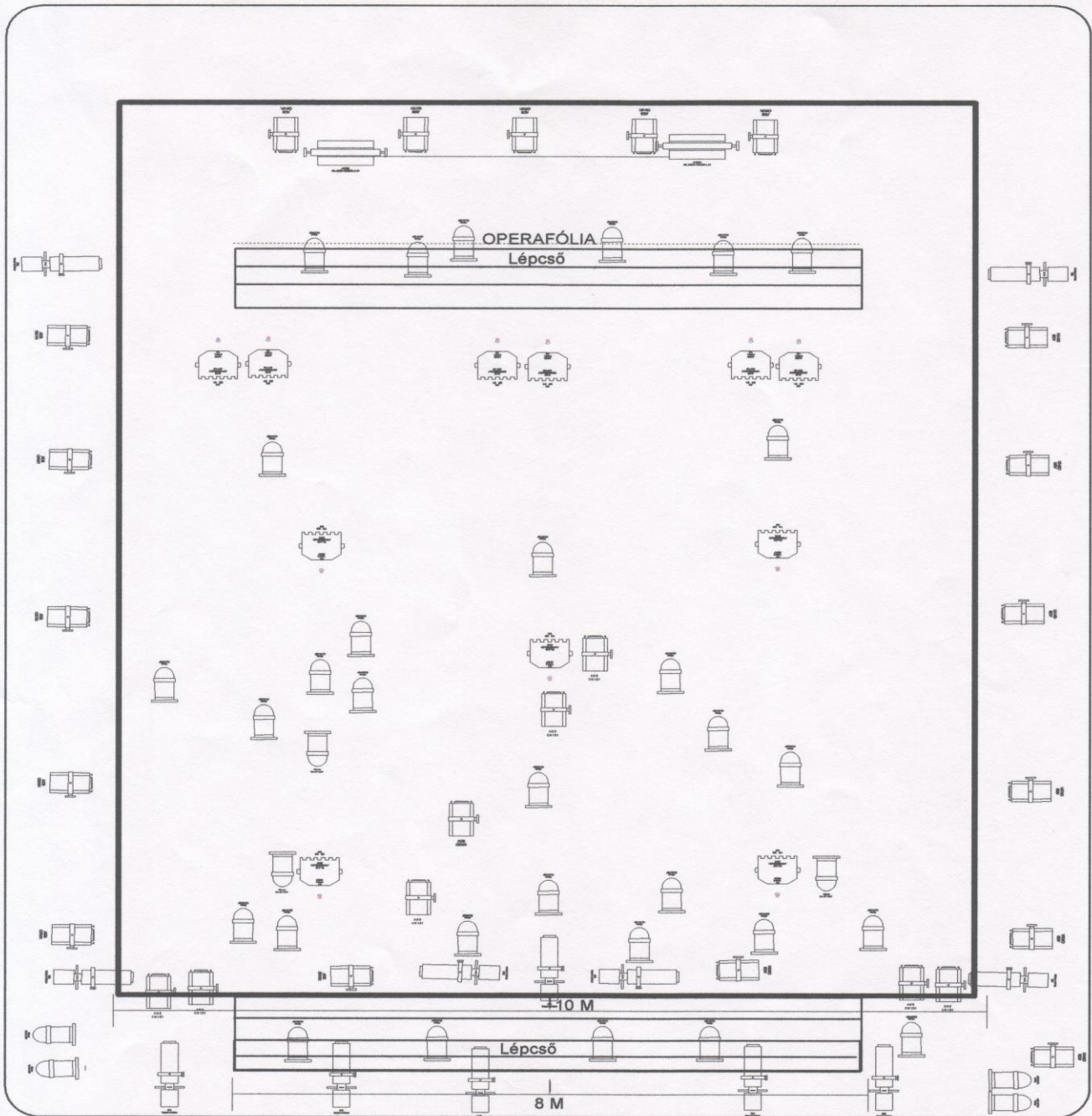
2 db DOMINO 1000 W-os aszimmetrikus derítő

10 db PAR64 1000 W

5 db 1000 W-os fresnel lámpa

26 db 1000 W-os pc lámpa

60 db 5 Kw-dimmer



Rev	Date	Notes

Client / Title		
ÉDESKESERŐ SZÍNPADI BEÉPÍTÉSI RAJZ		
Drawn By:	Scale:	Date:
KENY	H. H.	2009/06/27
Issued For:	ANALÓG LÁMPÁKKAL	
Drawing No:	01	Rev: X

Company  
Street  
City  
State  
Zip  
Country  
Tel:  
Fax: